

The image features a large, stylized 'X' in shades of purple and pink in the background. In the foreground, several medical instruments are arranged on a light purple surface. These include a white T-shaped handle, a silver cylindrical tool, a silver T-shaped instrument, and a silver rod with a pointed tip. The SOMATEX logo is prominently displayed in the upper left quadrant.

SOMATEX[®]
Medical Technologies GmbH

Vertebroplastie

Behandlung von Wirbelkörper-Kompressionsfrakturen

S I C H E R H E I T H O C H ^x



Hand – Handhabung – Behandlung:
Aus dieser Wortkette erschließen sich für uns die Anforderungen an die medizinischen Instrumente der neuen Generation. Einfaches Hantieren, kontrollierte Applikation und höchste Sicherheit in der Anwendung sind die Hauptmerkmale unserer medizintechnischen Produkte.

Für die perkutane Vertebroplastie, ein minimal-invasives Verfahren zur Linderung von starken Schmerzen infolge von Wirbelkörperkompressionsfrakturen, erweitern wir die bewährte SOMATEX®-Produktpalette um das innovative Injektionssystem CIS®.

Die perfekt aufeinander abgestimmten SOMATEX®-Bausteine – von den Spezialnadeln bis zum hochkontrastigen Knochenzement – ergeben ein sicheres Instrument für Arzt und Patient. CIS® ist das handliche Leichtgewicht mit Präzisionstechnik.

Die ergonomisch geformten Griffe können gegeneinander verdreht werden. Sie liegen leicht und sicher in Ihren Händen. Widerstände oder Veränderungen sind stets unter Ihrer Kontrolle.

Die gelungene Verbindung: Sie möchten beobachten, was passiert. Und das mit Recht: Markierungen zur Mengenkontrolle und Durchsicht auf den Zement sind unverzichtbar.

Der kluge Kopf: Eine Luer-Lock-Kopplung garantiert sichere Konnektierung bei voller Bewegungsfreiheit.

CIS® – Das neue Cement-Injection-System Sicherheit mit Händen greifen

X Der erste Sicherheitsvorteil liegt quasi auf der Hand: Ergonomische Griffe, die sich drehen lassen, erleichtern die Injektion des Knochenzements. So können Sie ganz individuell, je nach erforderlichem Winkel und Druck, eine optimale Applikation durchführen.

X Der zweite Sicherheitsvorteil: Die direkte Kraftübertragung vermeidet unkontrollierte Kräfte am Wirbelkörper. Weil Arm, Hand und CIS® während der Applikation eine Einheit bilden, erhalten Sie qualitative Rückmeldungen über Kraft und Wirkung. Bei Bedarf stoppen Sie den Druck – der Zement hört augenblicklich auf, weiter zu fließen. Die unmittelbare Verbindung zu Ihrer Bewegung und dem Fluss des Zements ist nur durch das neuartige CIS® gewährleistet.

X Der dritte Sicherheitsvorteil: Ihre Hände bleiben auch unter kontinuierlicher Bildgebung geschützt außerhalb des Strahlungsgangs. Denn Länge und Aufbau des Cement-Injection-System sorgen für unmittelbare Nähe zum Patienten bei größtmöglicher Entfernung zur Röntgenstrahlung.



Gutes Werkzeug Die Voraussetzungen für Perfektion

Wir möchten dazu beitragen, komplizierte Eingriffe zu vereinfachen. Deshalb bekommen Sie von SOMATEX® komplette Systeme für komplexe Probleme. Unter computertomographischer Kontrolle werden bei der Vertebroplastie ein oder zwei Spezialkanülen in den betroffenen Wirbelkörper eingebracht und Knochenzement injiziert. Dieser Spezialzement härtet in kurzer Zeit aus und gibt dem Wirbelkörper neue Stabilität.

SOMATEX®-Cement – Die Anforderungen des internationalen Standards (ISO 5833) wurden bei der Entwicklung berücksichtigt und weit übertroffen.



Nach dem Anrühren kann der Zement in das CIS® aufgezogen werden.



Sobald die Lage der Nadel korrekt ist, wird diese dokumentiert.



Die meisten Patienten verspüren unmittelbar nach Abschluss der Behandlung eine deutliche Verbesserung, oft verlassen sie bereits nach wenigen Stunden völlig schmerzfrei die Klinik. SOMATEX®-Cement ist aufgrund seiner geringen Viskosität auch durch Spritzen injizierbar und zeichnet sich durch einen optimalen Röntgenkontrast aus. Das biokompatible Material mit Anteilen von Hydroxylapatit führt zu sehr guten Ergebnissen in der Reststabilisierung des Knochendefekts. Auch bei komplizierten Vorgängen gibt Ihnen SOMATEX®-Cement die notwendige Zeit und Sicherheit.

Überprüfung der Konsistenz des Zements.



Der Griff liegt leicht in der Hand und ermöglicht eine gefühlvolle Applikation.



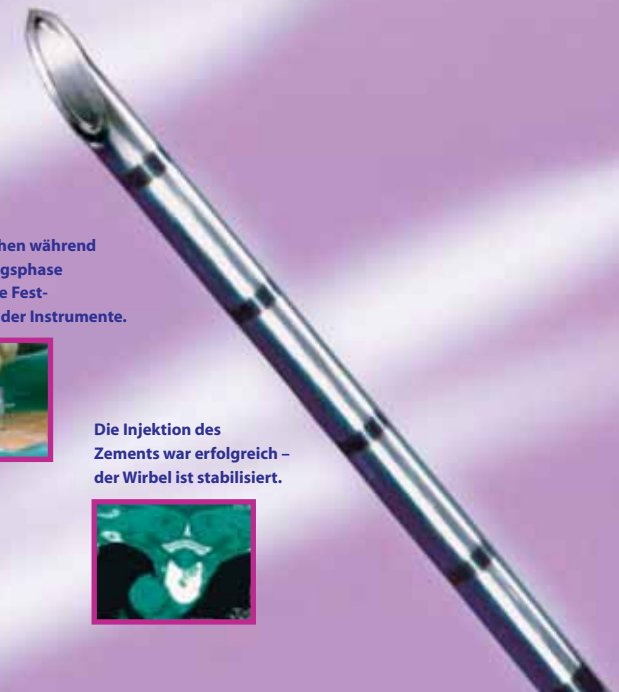
CIS® gibt dem Anwender Flexibilität und Sicherheit bei der Applikation.



Ständiges Drehen während der Aushärtungsphase verhindert eine Festzementierung der Instrumente.



Die Injektion des Zements war erfolgreich – der Wirbel ist stabilisiert.

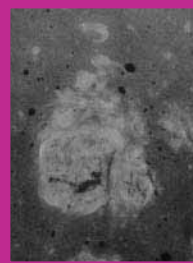


SOMIX® – Mischsystem für Knochenzement Überlegen in der Wirkung.

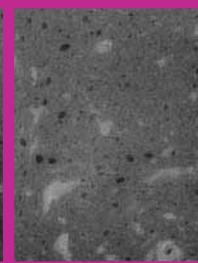
Mit dem innovativen **SOMIX®**-Mischsystem folgt SOMATEX® den Anregungen und Wünschen vieler Anwender. Die hohe Qualität und eine spürbare Geruchsminderung verbessern die Arbeitsatmosphäre nachhaltig – sozusagen einfach im Handumdrehen.



**Starres
Achssystem**



Handmischung



**Rotierendes
Achssystem**



Röntgenaufnahmen* beweisen: Konventionelle Mischsysteme bzw. Handmischungen weisen hohe Anteile unvermischter Pulverbestandteile auf. SOMIX® garantiert homogenste Mischergebnisse und verbesserte mechanische Zementeigenschaften.

* Kurdy NMG, Hodgkinson JP, and Haynes R.
Acrylic bone-cement; influence of mixer design and unmixed powder. J Arthroplasty, 11(7), 813-819

Vorteile im Überblick

- ▶ Einzigartiges rotierendes Rührsystem garantiert homogenste Mischergebnisse
- ▶ Geschlossenes System – schädliche Dämpfe und Geruchsbelastigung werden minimiert
- ▶ Einfaches, selbsterklärendes Handling
- ▶ Luer-Lock-Anschluss ermöglicht Konnektierung und einfaches Umfüllen in ein Injektionssystem
- ▶ Transparente Zementkammer ermöglicht optische Kontrolle des Mischergebnisses
- ▶ Mischvolumen bis 80 ml
- ▶ Einsatz von Vakuumpumpe optional
- ▶ Latexfrei

Ein Satz Möglichkeiten Sets, CIS®, Pakete und Zubehör

SOMIX®

Das Mischsystem für Knochenzement ist in Kombination mit unseren hier abgebildeten Vertebroplastie-Sets oder dem SOMATEX®-Cement erhältlich.
Eine Einzelbestellung des SOMIX®-Mischsystems ist nicht möglich.



Artikel-Nr. 180715

SOMATEX®-Cement

Speziell für die Vertebroplastie entwickelter Knochenzement (PMMA), anwendungsbereite 2-Komponenten-Mischung, einzeln verpackt 20 g



Artikel-Nr. 180700

Vertebroplastie-Hammer

Metall mit Kunststoffdämpfer, einzeln erhältlich



Artikel-Nr. 180705

Spritze 3 ml

Spritze 3 ml mit Power Clip, einzeln erhältlich



Artikel-Nr. 180703

Apart-Standard-Set

Das Universelle

Für den einseitigen Zugang an Hals-, Brust-, Lenden-Wirbelkörper oder anderen Knochen durch verschiedene Größen und Längen geeignet.

Set-Inhalt

1 Vertebroplastie-Kanüle
1 Polykarbonat-Spritze 3 ml
1 Power Clip
1 Plastikschaule für Knochenzement
1 Rührspatel
1 Nadelhalter

Kanülen-Ø / Länge

3,0 (11 G) x 100 mm

3,0 (11 G) x 125 mm

3,0 (11 G) x 150 mm

2,5 (12,5 G) x 125 mm

Artikel-Nr.

180795

180800

180805

180810



Dual-Set

Für mehr Stabilität

Zur gezielten Applikation von zwei Zementdepots – der beidseitig-transpedikuläre Zugang in den Wirbelkörper macht es möglich. Die Kanüle ist in drei unterschiedlichen Längen erhältlich.

Set-Inhalt

2 Vertebroplastie-Kanülen
2 Polykarbonat-Spritzen 3 ml
2 Power Clips
1 Plastikschaule für Knochenzement
1 Rührspatel
1 Nadelhalter

Kanülen-Ø / Länge

3,0 (11 G) x 100 mm

3,0 (11 G) x 125 mm

3,0 (11 G) x 150 mm

Artikel-Nr.

180780

180785

180790



Dual-Histo-Set

Die Diagnose bestätigen

Zusätzlich ausgestattet mit einer Biopsie-Kanüle. Zur Absicherung der Diagnose kann über die schon im Wirbelkörper platzierte Vertebroplastie-Kanüle vor der Zementinjektion leicht ein Biopsat gewonnen werden. Die Vertebroplastie-Kanüle ist in zwei verschiedenen Längen verfügbar.

Set-Inhalt

2 Vertebroplastie-Kanülen
1 Biopsie-Kanüle
2 Polykarbonat-Spritzen 3 ml
2 Power Clips
1 Plastikschaule für Knochenzement
1 Rührspatel
1 Nadelhalter

Kanülen-Ø / Länge

3,0 (11 G) x 100 mm

3,0 (11 G) x 150 mm

Biopsie-Kanülen- Durchmesser/Länge

2,10 (14 G) x 150 mm

2,10 (14 G) x 200 mm

Artikel-Nr.

180770

180775



CIS®

Cement-Injection-System

Zementapplikation ohne Kompromisse: direkte Zementaspiration, flexible Verbindung zur Kanüle, feinfühliges Druckaufbau bei geringster Strahlenbelastung für den Anwender. Überzeugender kann ein Einmalprodukt kaum sein.

Set-Inhalt

1 Cement-Injection-System (CIS®)

Artikel-Nr.

180710



All-inclusive- Pakete

Komplizierte Eingriffe vereinfachen

Wählen Sie unsere kompletten Systeme für komplexe Probleme. Zwei Komplettpakete mit Injektions- und Mischsystem – je nach bevorzugter Anwendung – für unilaterale oder bilaterale Applikation.

Paket-Inhalt

APART complete
1 Vertebroplastie-Kanüle
1 Cement-Injection-System
1 SOMIX®-Mischsystem

DUAL complete
2 Vertebroplastie-Kanülen
1 Cement-Injection-System
1 SOMIX®-Mischsystem

Kanülen-Ø / Länge

3,0 (11 G) x 100 mm

3,0 (11 G) x 125 mm

3,0 (11 G) x 150 mm

2,5 (12,5 G) x 125 mm

3,0 (11 G) x 100 mm

3,0 (11 G) x 125 mm

3,0 (11 G) x 150 mm

2,5 (12,5 G) x 125 mm

Artikel-Nr.

180755

180756

180757

180758

180765

180766

180767

180768





SOMATEX[®]
Medical Technologies GmbH

Rheinstraße 7 d
D-14513 Teltow
Germany

Tel. +49 (0) 3328 30 76-0
Fax +49 (0) 3328 30 76-99
info@somatex.com
www.somatex.com